

**S.S. 714**  
Controllo della velocità media  
dal km 5+400 al km 6+500  
in entrambe le direzioni  
( $L_{tot}=1.100m$ )



**VARCO B1**  
km 5+400

**PREAVVISO  
VARCO B1**  
A 165 m

**VARCO A1**  
km 6+500

**PREAVVISO  
VARCO A1**  
A 180 m

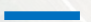
**PREAVVISO  
VARCO A**  
A 260 m  
SU RAMPA

**VARCO A**  
km 5+400

**VARCO B**  
km 6+500

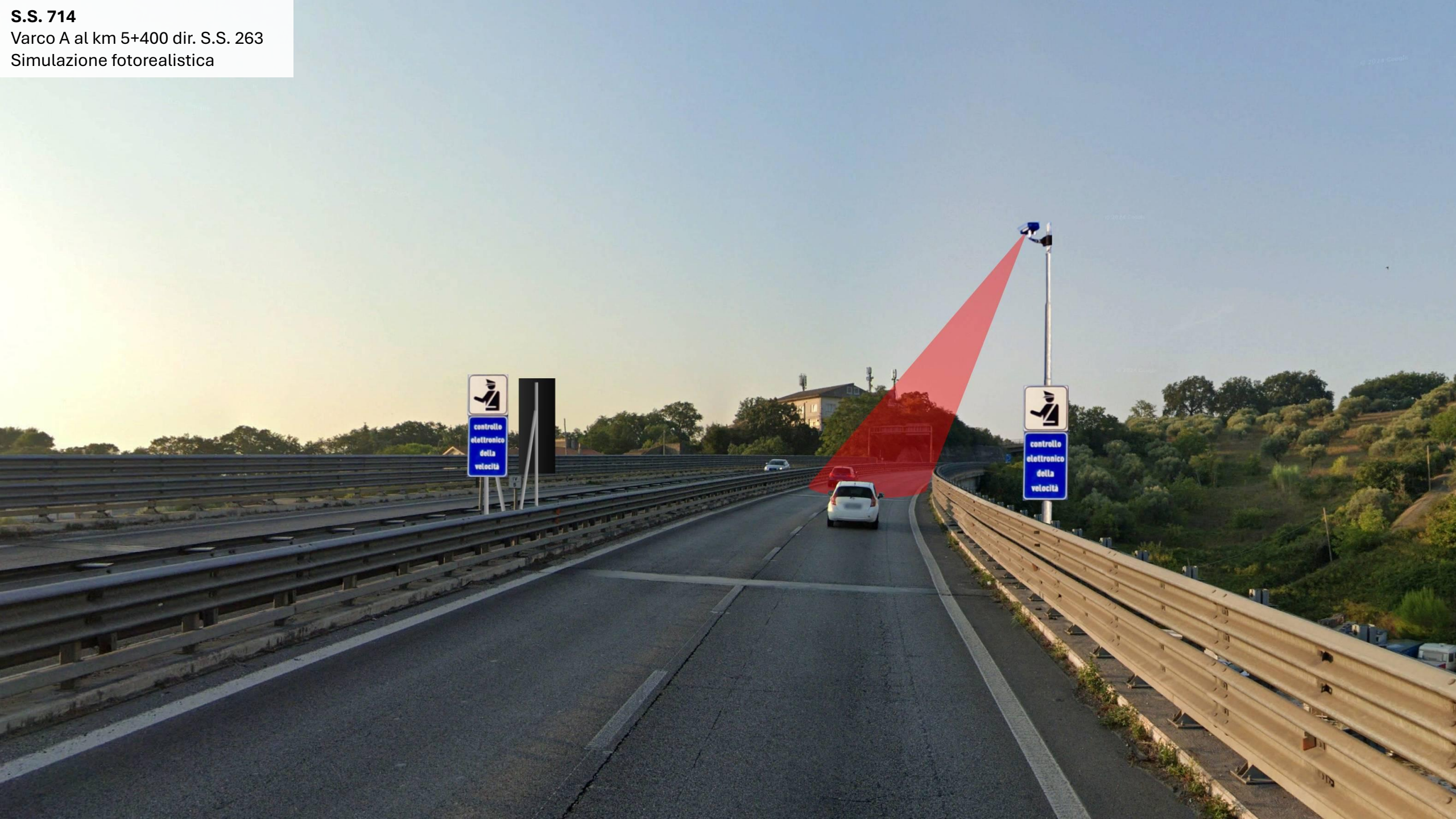
**PREAVVISO  
VARCO A**  
A 350 m

**PREAVVISO  
VARCO B**  
A 280 m

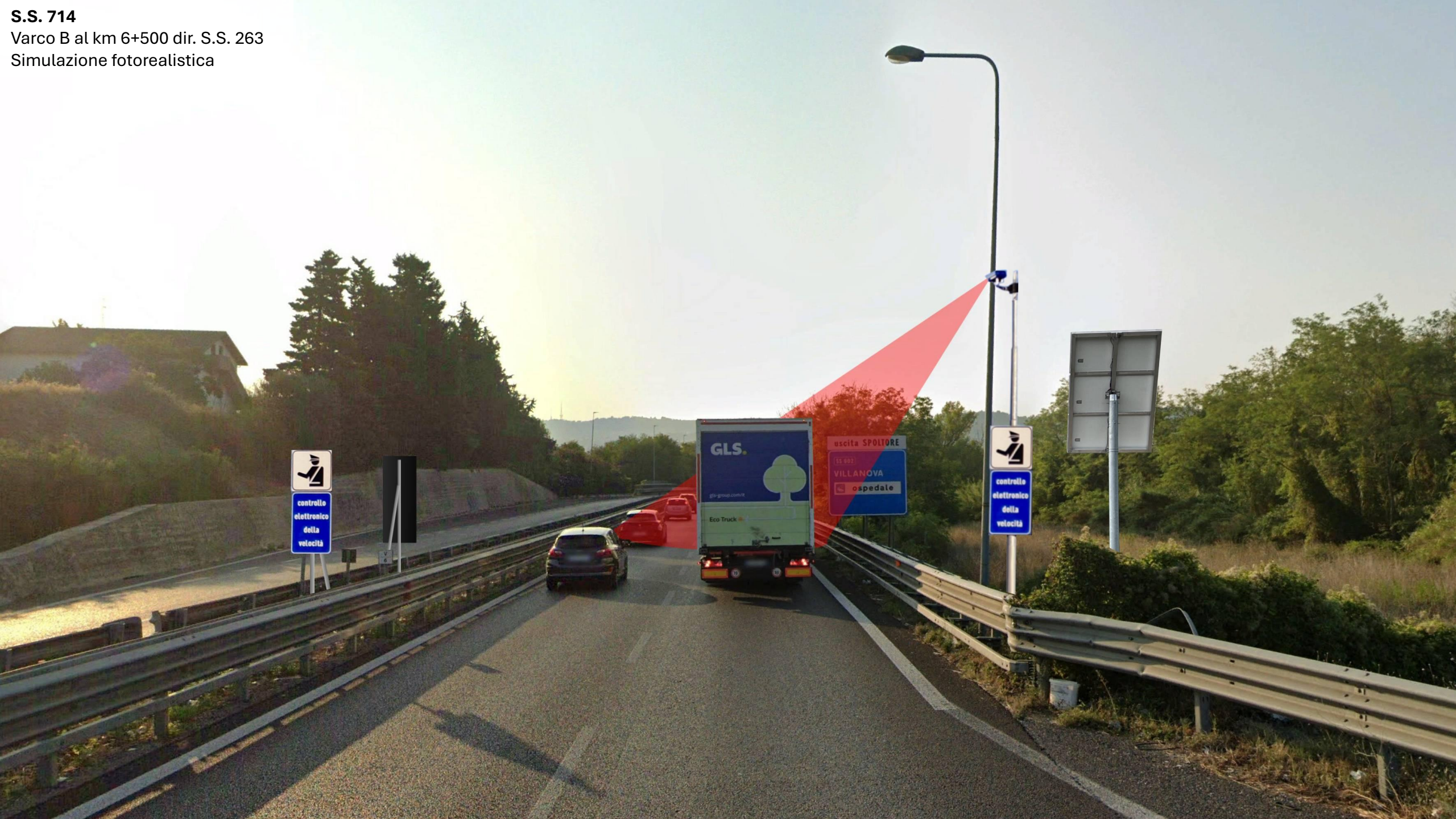
**Legenda**  
varco   
tratta A-B   
tratta A1-B1 



**S.S. 714**  
Varco A al km 5+400 dir. S.S. 263  
Simulazione fotorealistica



**S.S. 714**  
Varco B al km 6+500 dir. S.S. 263  
Simulazione fotorealistica



controllo  
elettronico  
della  
velocità



uscita SPOLTRE  
(SS 402)  
VILLANOVA  
ospedale



controllo  
elettronico  
della  
velocità

**S.S. 714**  
Varco A1 al km 6+500 dir. S.S. 16bis  
Simulazione fotorealistica



**S.S. 714**  
Varco B1 al km 5+400 dir. S.S. 16bis  
Simulazione fotorealistica





VARCO B1  
km 5+400

VARCO A1  
km 6+500

FTV

FTV

PDC

VARCO A  
km 5+400

VARCO B  
km 6+500

SS 16bis

SS 263

**Legenda**  
PDC – punto di consegna  
FTV – fotovoltaico



**S.S. 714**  
Punto di allaccio per alimentazione  
Varchi A e B1



al varco A

al varco B1

Tubo taz  
per cavi  
elettrici

Tubo taz  
per cavi  
elettrici

Nuovo  
armadio  
porta  
contatore

cavidotto  
interrato