

IMPRESA EMITTENTE:



COMMITTENTE:

PROVINCIA DI PESCARA



OGGETTO:

POSTAZIONI DI CONTROLLO ELETTRONICO
DELLE INFRAZIONI SEMAFORICHE
- PROGETTO AS BUILT -

STRADA:

INTERSEZIONE SP30 - VIA DEI PLATANI

TITOLO TAVOLA:

PLANIMETRIA DI DETTAGLIO
TLC1 - Via dei Platani dir.Ovest
TLC2 - Via dei Platani dir.Est

TAV. N°

02

SCALA

1:200

DATA

30/03/2026

IMPIANTO:

Rilevatore di infrazioni semaforiche modello "AGUIA RED T5-5 "

PROGETTISTA:

ARCH. BEATRICE NICCOLUCCI

PER SAFETY21 SPA:

VALERIO FRANCO

PER APPROVAZIONE:

PROVINCIA DI PESCARA

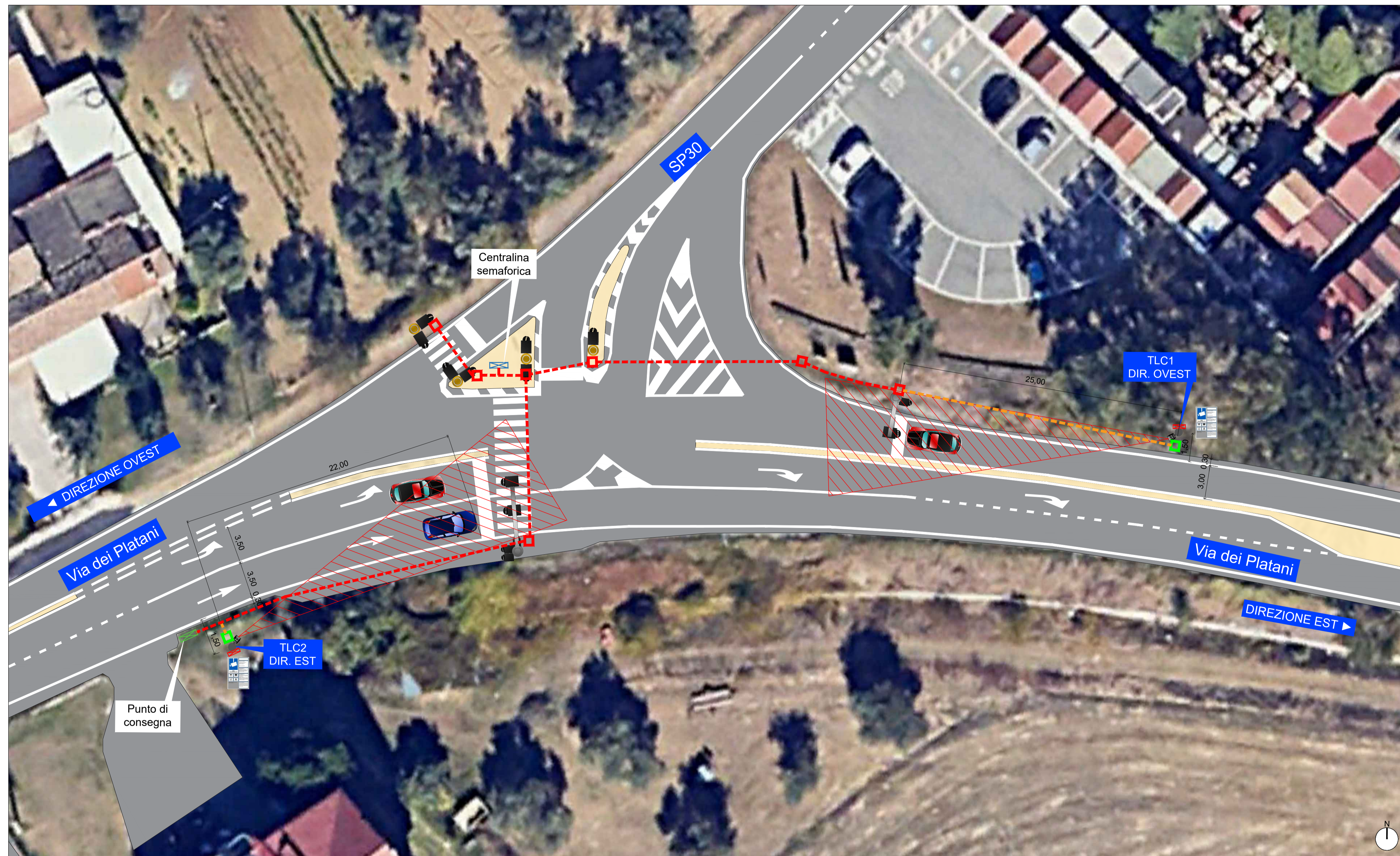
RIEPILOGO

Direzione corsia di rilevazione TLC 1	Ovest
Direzione corsia di rilevazione TLC 2	Est
Competenza Territoriale	Comune di Pianella

LEGENDA

	TLC - TELECAMERA DI CONTROLLO SEMAFORO SU PALO
	SEMAFORO VERTICALE
	SEMAFORO A SBRACCIO
	SEGNALETICA DI PRESEGNAZIONE
	SEGNALETICA DI AVVISO DI VIDEOSORVEGLIANZA
	CAVIDOTTO ESISTENTE DI COLLEGAMENTO ALLE LANTERNE SEMAFORICHE
	POSA NUOVO CAVIDOTTO - Scavo su terreno a sezione obbligata
	POZZETTO ESISTENTE
	POZZETTO INTEGRATO NEL PLINTO
	CENTRALINA SEMAFORICA
	ARMADIO APPARATI SU PALO
	PUNTO DI CONSEGNA

Planimetria di dettaglio scala 1:200



TLC1 - Viale S.Vincenzo dir.Ovest



TLC2 - Contrada Vicenne Sud dir.Est



Presegnalazione TLC1



Presegnalazione TLC2