

**IMPRESA EMITTENTE:** 

**COMMITTENTE:** PROVINCIA DI PESCARA 

**OGGETTO:**  
POSTAZIONI DI CONTROLLO ELETTRONICO  
DELLE INFRAZIONI SEMAFORICHE  
- PROGETTO ESECUTIVO -

**STRADA:**  
INTERSEZIONE Viale S. Vincenzo-Contrada Vicenne Sud -Via Trieste






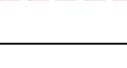
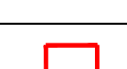





<b>TITOLO TAVOLA:</b> PLANIMETRIA DI DETTAGLIO TLC1 - Viale S.Vincenzo dir.Ovest TLC2 - Contrada Vicenne Sud dir.Est	TAV. N°	02
	SCALA	1:200
	DATA	11/11/2025

**IMPIANTO:**  
Rilevatore di infrazioni semaforiche modello "AGUIA RED T5-5 "

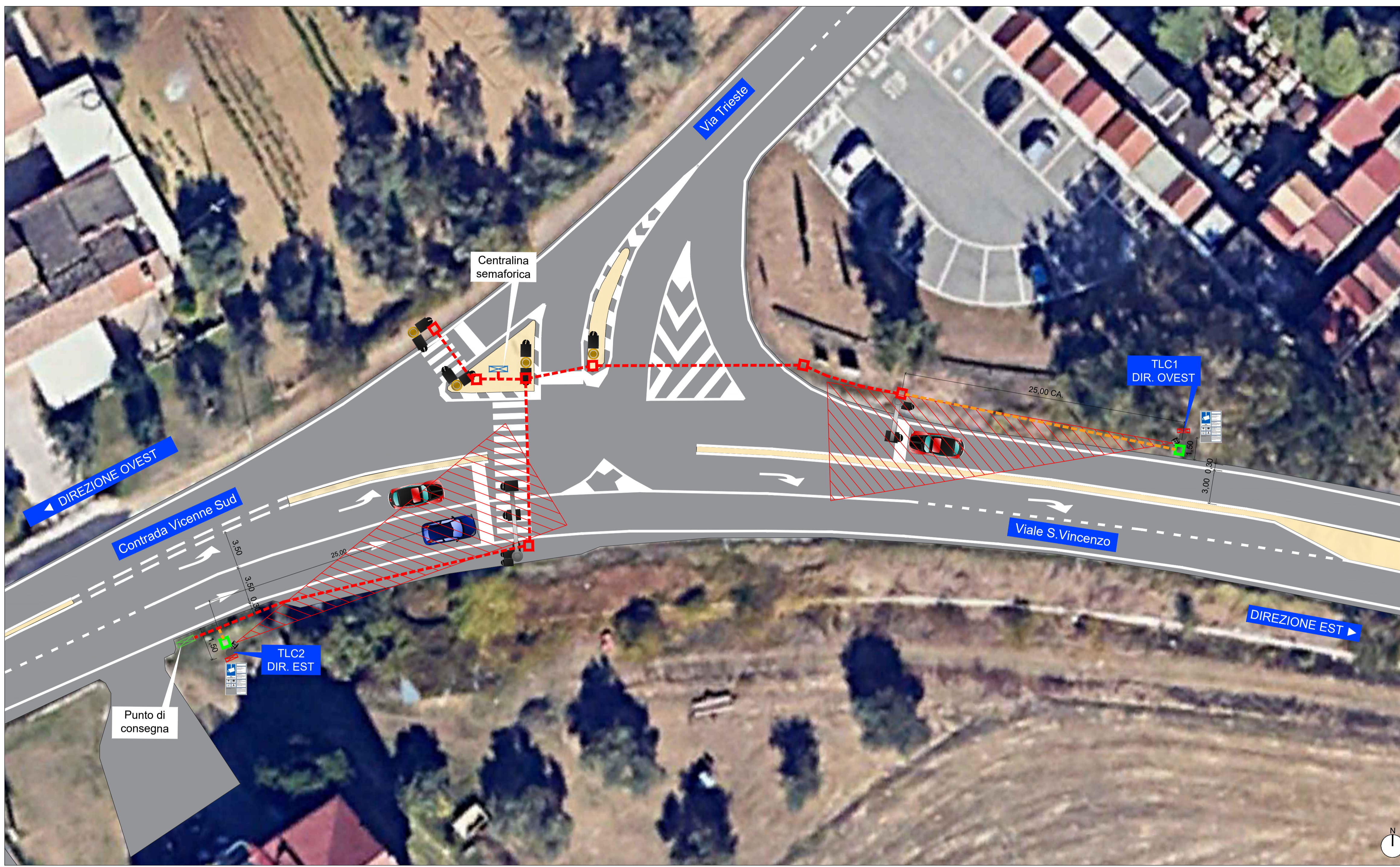
**PROGETTISTA:**  
ARCH. BEATRICE NICCOLUCCI

<b>PER CROSS CONTROL:</b>	<b>PER APPROVAZIONE:</b>
VALERIO FRANCO	PROVINCIA DI PESCARA

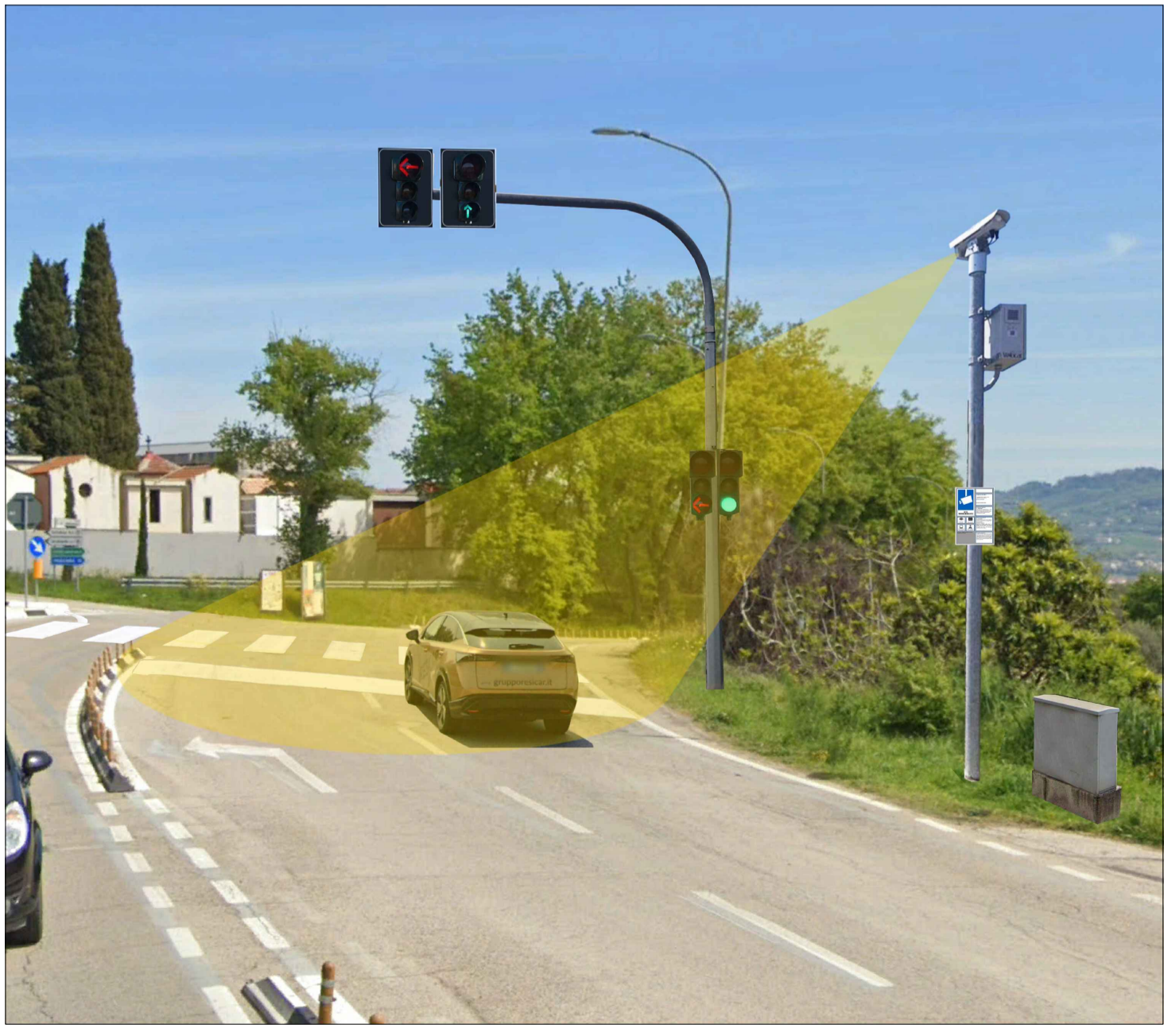
RIEPILOGO	
Direzione corsia di rilevazione TLC 1	Ovest
Direzione corsia di rilevazione TLC 2	Est
Competenza Territoriale	Comune di Pianella

LEGENDA	
	TLC - TELECAMERA DI CONTROLLO SEMAFORO SU PALO
	SEMAFORO VERTICALE
	SEMAFORO A SBRACCIO
	SEGNALETICA DI PRESEGNALAZIONE
	SEGNALETICA DI AVVISO DI VIDEOSORVEGLIANZA
	CAVIDOTTO ESISTENTE DI COLLEGAMENTO ALLE LANTERNE SEMAFORICHE
	POSA NUOVO CAVIDOTTO - Scavo su terreno a sezione obbligata
	POZZETTO ESISTENTE
	POZZETTO INTEGRATO NEL PLINTO
	CENTRALINA SEMAFORICA
	ARMADIO APPARATI VELOCAR SU PALO
	PUNTO DI CONSEGNA

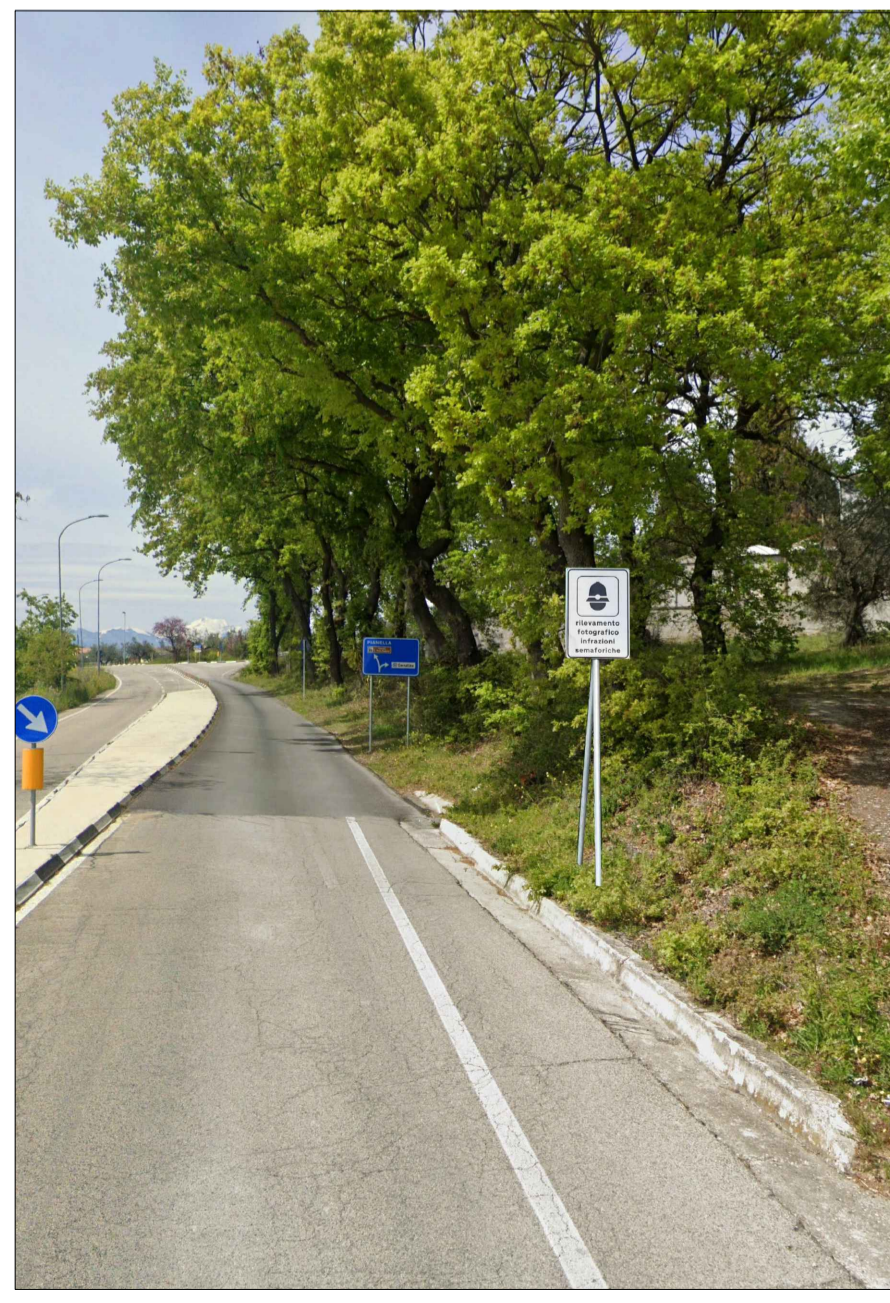
Planimetria di dettaglio scala 1:200



Render TLC1 - Viale S.Vincenzo dir.Ovest



Render TLC2 - Contrada Vicenne Sud dir.Est



Render presegnalazione TLC1



Render presegnalazione TLC2